

WSD-10

ウェットサンプルデバイダー

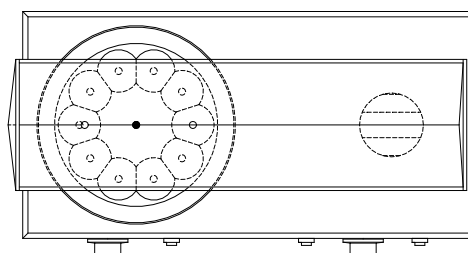


WSD-10 ウェットサンプルデバイダーは湖、海中よりセジメントトラップ等で採集された粒子をそのままの状態、5もしくは10等分に分割する分割器です。

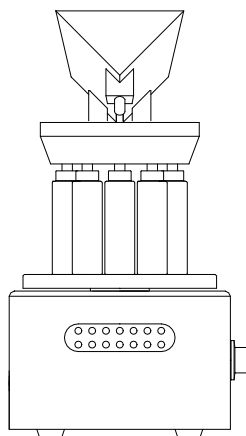
採集された粒子の破壊・汚染を最小限に抑え、WSD-10は高い精度を必要とする生化学的分析等に特に有効です。

凡 例

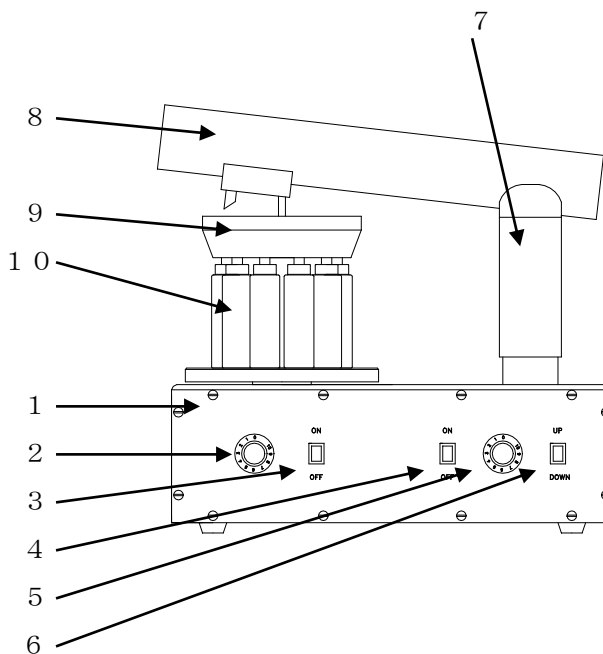
1. コントロールパネル
2. 分割スピードダイヤル
3. ON/OFF スイッチ
4. タワーON/OFF スイッチ
5. タワースピードダイヤル
6. タワーディレクションスイッチ
7. タワー
8. サンプルトレイ
9. デバイダー
10. サンプルカップ



上 面 図



側 面 図



正 面 図

WSD-10 ウェットサンプルデバイダー 仕 様

寸 法	;	高さ	45 cm
		幅	22 cm
		長さ	41 cm
重 量	;	8 Kg	
材質	;	アセタール及びアクリル	
サンプルコンテナ	;	40 ml ガラスびん もしくは 250 ml ボトル	
電源	;	15 VDC もしくは 95-250 VAC	
分 割 数	;	5 もしくは 10	
サンプルトレイ量	;	500 ml	
粒子の最大の大きさ	;	< 10 mm	
誤差	;	< 5.0 %	
		< 1 mm 破片 (JGOF Sセジメントトラップサンプル)	
サンプル分割時間 (一般的)	;	10分	
最大分割スピード	;	1 rev/sec	
最大タワースピード	;	2.3 mm/sec	
標準付属品	;	100 個 ガラスびん 及び カップ ビデオテープ (取り扱い説明) AC電源 サンプルコンテナ	

御注意 ; WSD-10や他のMcLane社製品をご使用になる時はドライでクリーンな研究室で御使用ください。McLane社は機器をご使用される場合、感電防止の為、機器を接地する事をお勧め致します。

日本総代理店

スリーエス・オーシャンネットワーク株式会社

〒136-0073 東京都江東区北砂4-19-30-1119

TEL : 03-3646-6692

FAX : 03-3646-6732

担 当 : 勝 呂 一 彦

e-mail : ksuguro@3s-ocean.co.jp

URL : <http://www.3s-ocean.co.jp>